

特長

- 高精度
- 低温度ドリフト
- 応答速度が速い
- 優れた直線性

磁気平衡式ホール電流検出器(クローズドループ方式)



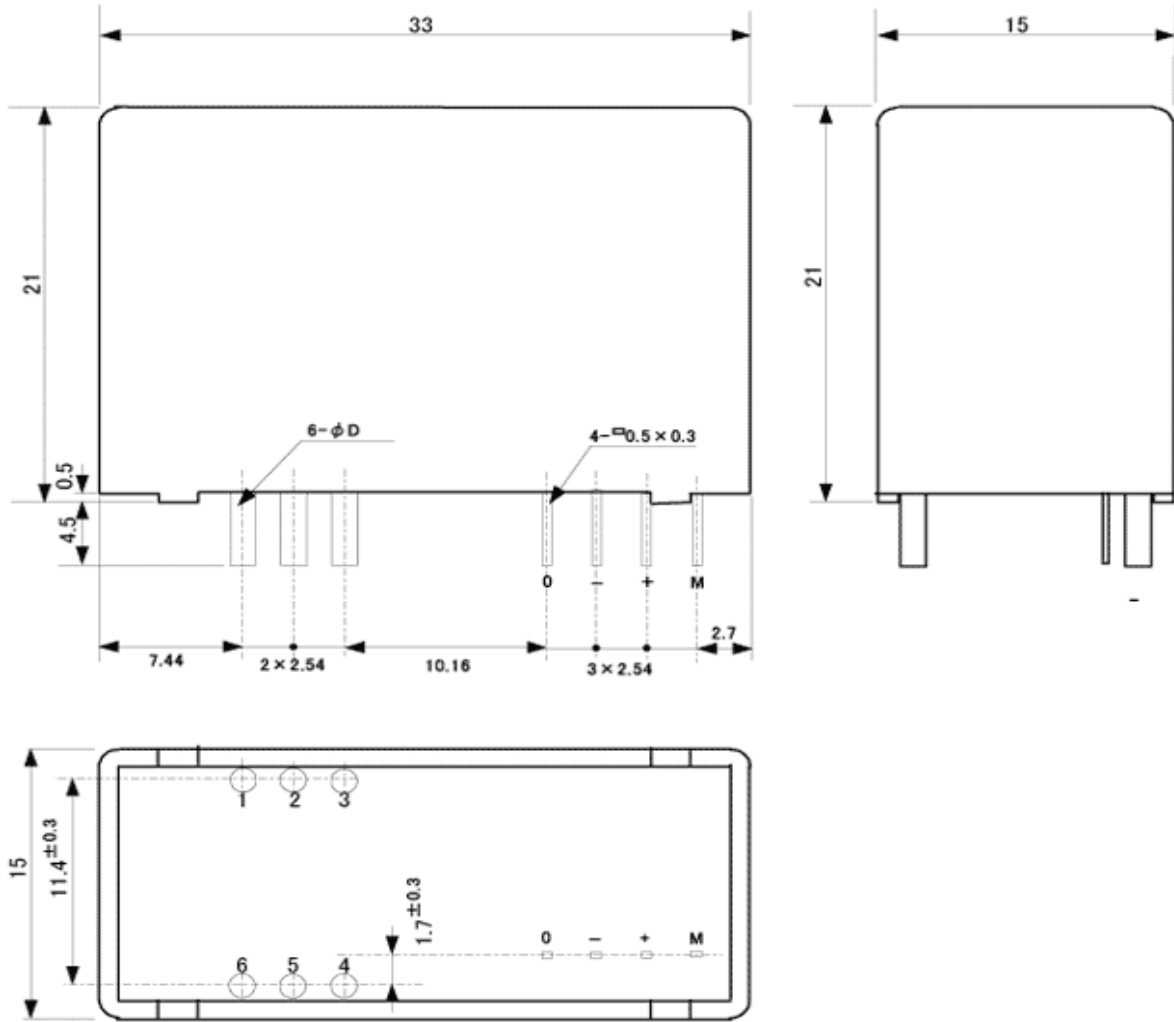
電気特性

Ta=25℃

製品名	製品コード:1613		CNC-100V
	Symbol	Unit	
公称入力電流	If(n)	A	±100
飽和電流	If(s)	A	±140
直線性範囲		A	±130
公称出力電圧	Vh(n)	V	±4±0.080 [at If(n)]
負荷抵抗	RL	Ω	50k
オフセット電圧	Vo	V	0±0.015 [at 0A]
直線性	ρ	%	±1 [at If(n)]
電源電圧	Vcc	V DC	±15±5%
消費電流	Icc	mA	100
応答速度	Trr	μ sec	1 Max. [at di/dt=If(n)/μ sec]
出力電圧の温度ドリフト		%/℃	±0.05 Max. [at If(n)]
オフセット電圧の温度ドリフト		mV/℃	±1 Max [at 0A]
耐電圧		kV	AC 2.5 [with 50 or 60 Hz 1min.]
絶縁抵抗		Ω	500M Min. [at 500V DC]
使用温度範囲	Ta	℃	-15 to +75
保存温度範囲	Ts	℃	-15 to +85
ヒステリシス幅		mV	±20 Max. [at If (n) --> 0]

外形図

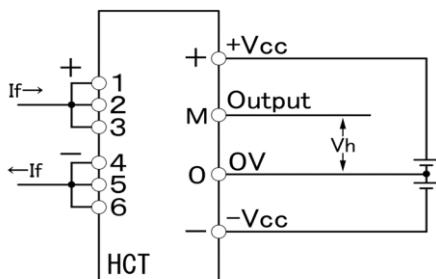
Unit : mm



CNC-21012

製品名	質量	Dφ
CNC-100V	26g	1.4

回路接続図



NANA ナナエンジニアリング株式会社
ENGINEERING

〒194-0022

東京都町田市森野1-22-5 町田310五十子ビル4F

TEL : 042-851-7590 FAX : 042-851-7591

E-Mail : nanaeng_sales@nana-e.com

URL : <http://www.nana-e.com>