

特長

- 高精度
- 低温度ドリフト
- 応答速度が速い
- 優れた直線性

磁気平衡式ホール電流検出器(クローズドループ方式)



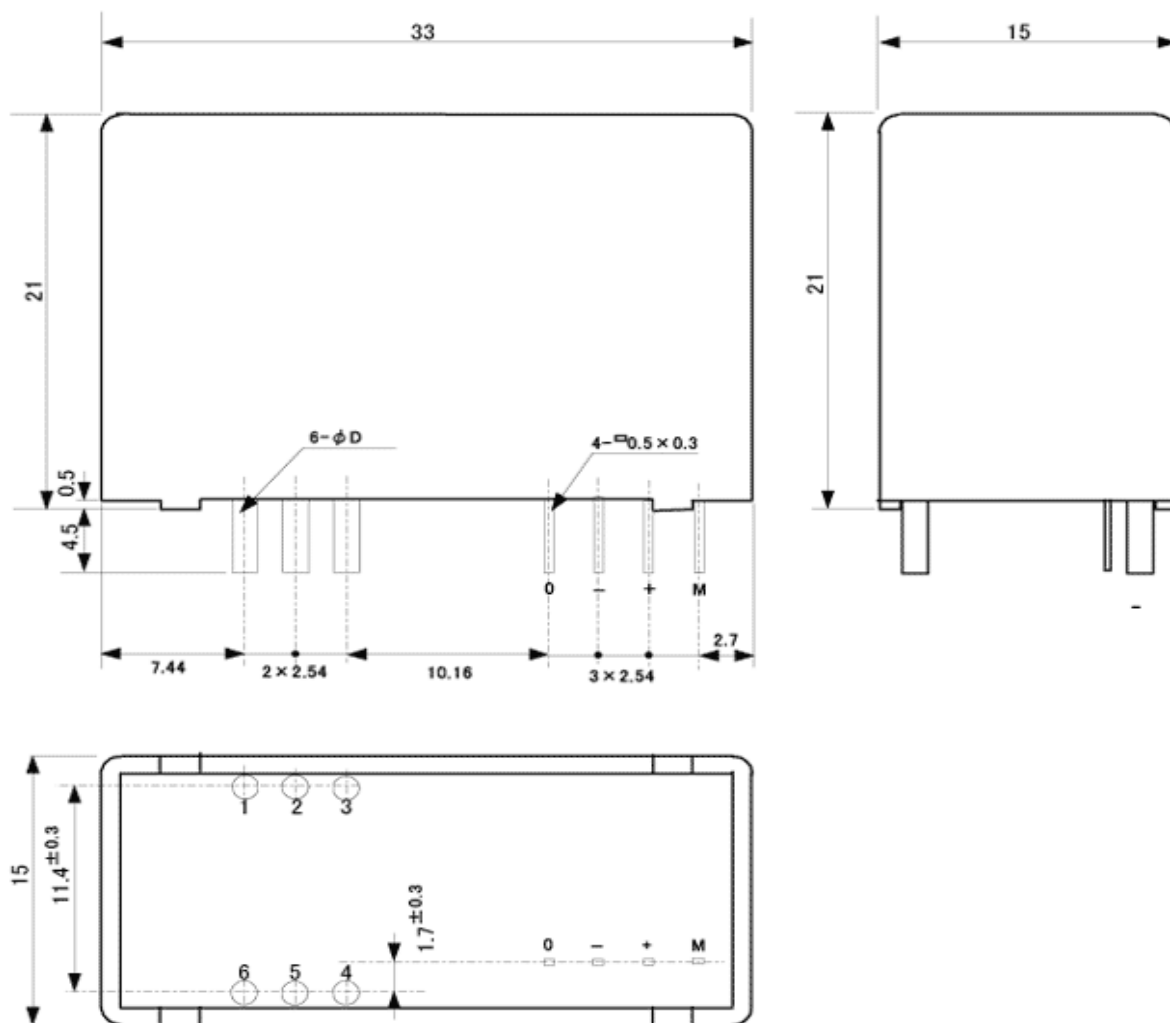
電気特性

Ta=25°C

| 製品名 | 製品コード:1611 | | CNC-25V |
|----------------|------------|-------|---------------------------------|
| | Symbol | Unit | |
| 公称入力電流 | If(n) | A | ±25 |
| 飽和電流 | If(s) | A | ±60 |
| 公称出力電圧 | Vh(n) | V | ±2±0.040 [at If(n)] |
| 負荷抵抗 | RL | Ω | 50k |
| オフセット電圧 | Vo | V | 0±0.015 [at 0A] |
| 電源電圧 | Vcc | V DC | ±15±5% |
| 消費電流 | Icc | mA | 100 |
| 応答速度 | Trr | μ sec | 1 Max. [at di/dt=If(n)/μ sec] |
| 出力電圧の温度ドリフト | | %/°C | ±0.05 Max. [at If(n)] |
| オフセット電圧の温度ドリフト | | mV/°C | ±1 Max [at 0A] |
| 耐電圧 | | kV | AC 2.5 [with 50 or 60 Hz 1min.] |
| 絶縁抵抗 | | Ω | 500M Min. [at 500V DC] |
| 使用温度範囲 | Ta | °C | -20 to +75 |
| 保存温度範囲 | Ts | °C | -25 to +85 |
| ヒステリシス幅 | | mV | ±20 Max. [at If (n) --> 0] |

外形図

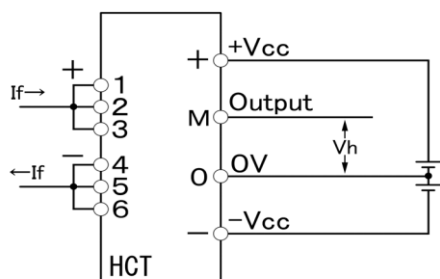
Unit : mm



CNC-21012

| 製品名 | 質量 | Dφ |
|---------|-----|-----|
| CNC-25V | 23g | 1.0 |

回路接続図



NANA ナナエンジニアリング株式会社
ENGINEERING

〒194-0022

東京都町田市森野1-22-5 町田310五十子ビル4F

TEL : 042-851-7590 FAX : 042-851-7591

E-Mail : nanaeng_sales@nana-e.com

URL : <http://www.nana-e.com>